

**ES HORA DE CONOCER**

# **LOS SÍNTOMAS DEL DETERIORO COGNITIVO LEVE POR ALZHEIMER**

Como los síntomas del deterioro cognitivo leve (DCL) por Alzheimer pueden confundirse con el envejecimiento normal, pueden ser difíciles de identificar. En cualquier caso, es importante que hable con su médico si cree que tiene algunos de los síntomas siguientes para poder enfrentar pronto la enfermedad.

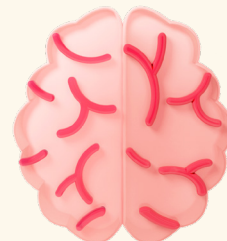


## **Dificultades para razonar o tomar decisiones**

- Se siente más abrumado de lo normal cuando tiene que tomar decisiones
- Se le hace más difícil planificar o realizar tareas
- Cada vez le cuesta más entender instrucciones

## **Lapsus de memoria**

- Se le olvidan cosas más a menudo, como nombres o citas importantes
- Pierde el hilo de sus ideas, vuelve a preguntar lo mismo una y otra vez, o le cuesta encontrar las palabras
- Repite lo mismo una y otra vez, o hace la misma pregunta varias veces





## Cambios de humor o en el comportamiento

- Cada vez se siente más deprimido
- Se pone irritable o actúa de forma impulsiva cuando no suele hacerlo
- Tiene ansiedad o cambios de humor impropios de su carácter

## Problemas con tareas cotidianas

- Le cuesta realizar tareas normalmente sencillas, como hacer el café o lavar los platos
- Le resulta complicado orientarse y encontrar el camino a lugares conocidos
- Tiene dificultades inusuales para realizar actividades sencillas como usar su celular



Si usted o alguien cercano creen que pudieran tener cualquiera de estos síntomas, hable con su médico y pregúntele si deberían hacerse pruebas cognitivas.

Si no está seguro de qué va a decirle a su médico, visite [EsHoraDeSaber.com](https://www.eshoradesaber.com) donde encontrará recursos e información para ayudarlo a mantenerse informado sobre el DCL por Alzheimer.

¿Tiene preguntas sobre el deterioro cognitivo leve (DCL) y la enfermedad de Alzheimer?

833-576-5463

La Línea de Aprendizaje sobre el Alzheimer ofrecida por Biogen puede ofrecer recursos educativos, así como información para personas que tienen preocupaciones de pérdida de memoria y sus seres queridos sobre temas como: síntomas, cómo diagnosticarse y qué preguntarle a su médico.

Lunes a viernes,  
[8:30 AM - 8:00 PM,  
Hora del Este]

Recuerde que su médico es siempre quien mejor podrá informarle.

Es hora de que enfrentemos juntos el DCL por Alzheimer.

# BIO-02904 Biogen HM Symptoms Sheet - ALZ-US-1504

Source Text ALZ-US-1334	Spanish Text ALZ-US-1504	English Translation ALZ-US-1504
PAGE 1		
<p>IT'S TIME <b>WE TO KNOW</b></p> <p>THE SYMPTOMS OF MILD COGNITIVE IMPAIRMENT DUE TO ALZHEIMER'S</p>	<p>ES HORA <b>DE CONOCER</b></p> <p>LOS SÍNTOMAS DEL DETERIORO COGNITIVO LEVE POR ALZHEIMER</p>	<p>IT'S TIME <b>TO KNOW</b></p> <p>THE SYMPTOMS OF MILD COGNITIVE IMPAIRMENT DUE TO ALZHEIMER'S</p>
<p>Because the symptoms of mild cognitive impairment (MCI) due to Alzheimer's can be mistaken for normal aging, they can be difficult to notice. However, it's important that you talk to your doctor if you think you're experiencing any of the symptoms below so that you can catch the condition early.</p>	<p>Como los síntomas del deterioro cognitivo leve (DCL) por Alzheimer pueden confundirse con el envejecimiento normal, pueden ser difíciles de identificar. En cualquier caso, es importante que hable con su médico si cree que tiene algunos de los síntomas siguientes para poder enfrentar pronto la enfermedad.</p>	<p>Because the symptoms of mild cognitive impairment (MCI) due to Alzheimer's can be mistaken for normal aging, they can be difficult to notice. However, it's important that you talk to your doctor if you think you're experiencing any of the symptoms below so that you can catch the condition early.</p>
<p>Y / N</p> <p><del>Judgement or decision-making difficulties</del> <del>Difficulties in reasoning or decision-making</del></p> <p>- Feeling more overwhelmed than usual when making decisions</p> <p>- Finding it more difficult to <b>plan</b> <del>steps</del> or accomplish tasks</p>	<p>S / N</p> <p><del>Dificultades para razonar o tomar decisiones</del></p> <p>- Se siente más abrumado de lo normal cuando tiene que tomar decisiones</p> <p>- Se le hace más difícil <b>planificar</b> o realizar tareas</p>	<p>Y / N</p> <p><del>Difficulties in reasoning or decision-making</del></p> <p>- Feeling more overwhelmed than usual when making decisions</p> <p>- Finding it more difficult to <b>plan</b> or accomplish tasks</p>

# BIO-02904 Biogen HM Symptoms Sheet - ALZ-US-1504

Source Text ALZ-US-1334	Spanish Text ALZ-US-1504	English Translation ALZ-US-1504
<ul style="list-style-type: none"> <li>- Having increasing difficulty understanding instructions</li> </ul>	<ul style="list-style-type: none"> <li>- Cada vez le cuesta más entender instrucciones</li> </ul>	<ul style="list-style-type: none"> <li>- Having increasing difficulty understanding instructions</li> </ul>
<p>Memory lapses</p> <ul style="list-style-type: none"> <li>- Forgetting things more often, such as names or important appointments</li> <li>- Losing your train of thought, repeating questions, or struggling to find the <b>right words</b></li> <li>- Saying the same thing over and over, or asking the same question multiple times</li> </ul>	<p>Lapsus de memoria</p> <ul style="list-style-type: none"> <li>- Se le olvidan cosas más a menudo, como nombres o citas importantes</li> <li>- Pierde el hilo de sus ideas, vuelve a preguntar lo mismo una y otra vez, o le cuesta encontrar las <b>palabras</b></li> <li>- Repite lo mismo una y otra vez, o hace la misma pregunta varias veces</li> </ul>	<p>Memory lapses</p> <ul style="list-style-type: none"> <li>- Forgetting things more often, such as names or important appointments</li> <li>- Losing your train of thought, repeating questions, or struggling to find the <b>words</b></li> <li>- Saying the same thing over and over, or asking the same question multiple times</li> </ul>
PAGE 2		
Behavior or mood changes	Cambios de humor o en el comportamiento	Behavior or mood changes

# BIO-02904 Biogen HM Symptoms Sheet - ALZ-US-1504

Source Text ALZ-US-1334	Spanish Text ALZ-US-1504	English Translation ALZ-US-1504
<ul style="list-style-type: none"> <li>- Feeling increasingly depressed</li> <li>- Becoming irritable or impulsive when normally you wouldn't</li> <li>- Having anxiety or mood changes that aren't typical <b>for you of your character</b></li> </ul>	<ul style="list-style-type: none"> <li>- Cada vez se siente más deprimido</li> <li>- Se pone irritable o actúa de forma impulsiva cuando no suele hacerlo</li> <li>- Tiene ansiedad o cambios de humor impropios <b>de su carácter</b></li> </ul>	<ul style="list-style-type: none"> <li>- Feeling increasingly depressed</li> <li>- Becoming irritable or impulsive when normally you wouldn't</li> <li>- Having anxiety or mood changes that aren't typical <b>of your character</b></li> </ul>
<p>Trouble with familiar tasks</p> <ul style="list-style-type: none"> <li>- Difficulty with tasks that are normally simple, like making coffee or washing dishes</li> <li>- Having trouble finding your way to or around familiar places</li> <li>- Unusual trouble performing simple actions like using your cell phone</li> </ul>	<p>Problemas con tareas cotidianas</p> <ul style="list-style-type: none"> <li>- Le cuesta realizar tareas normalmente sencillas, como hacer el café o lavar los platos</li> <li>- Le resulta complicado orientarse y encontrar el camino a lugares conocidos</li> <li>- Tiene dificultades inusuales para realizar actividades sencillas como usar su celular</li> </ul>	<p>Trouble with familiar tasks</p> <ul style="list-style-type: none"> <li>- Difficulty with tasks that are normally simple, like making coffee or washing dishes</li> <li>- Having trouble finding your way to or around familiar places</li> <li>- Unusual trouble performing simple actions like using your cell phone</li> </ul>
<p><b>If you, or someone close to you, think you might be experiencing any of these symptoms, talk to your doctor and ask <b>about if you should have</b> cognitive screenings.</b></p> <p>If you're not sure what to say to your doctor, visit <b>ItsTimeWeKnow.com</b> <b>EsHoraDeSaber.com</b> where you'll find resources and information to help you stay informed about MCI due to Alzheimer's.</p>	<p><b>Si usted o alguien cercano creen que pudieran tener cualquiera de estos síntomas, hable con su médico y pregúntele si deberían hacerse</b> pruebas cognitivas.</p> <p>Si no está seguro de qué va a decirle a su médico, visite <b>EsHoraDeSaber.com</b>, donde encontrará recursos e información para ayudarle a mantenerse informado sobre el DCL por Alzheimer.</p>	<p><b>If you, or someone close to you, think you might be experiencing any of these symptoms, talk to your doctor and ask <b>if you should have</b> cognitive screenings.</b></p> <p>If you're not sure what to say to your doctor, visit <b>EsHoraDeSaber.com</b>, where you'll find resources and information to help you stay informed about MCI due to Alzheimer's.</p>

## BIO-02904 Biogen HM Symptoms Sheet - ALZ-US-1504

Source Text ALZ-US-1334	Spanish Text ALZ-US-1504	English Translation ALZ-US-1504
<p>Questions about mild cognitive impairment (MCI) and Alzheimer's?</p> <p>The Alzheimer's Learning Line offered by Biogen can provide educational resources, as well as information for people with memory loss concerns and their loved ones on topics like: symptoms, how to get diagnosed, and what to ask your doctor.</p> <p>Remember, your doctor is always your best source of information.</p> <p><b>833-LRN-LINE (833-576-5463)</b></p> <p>Monday - Friday 8:30 AM - 8:00 PM EST</p>	<p>¿Tiene preguntas sobre el deterioro cognitivo leve (DCL) y la enfermedad de Alzheimer?</p> <p>La Línea de Aprendizaje sobre el Alzheimer ofrecida por Biogen puede ofrecer recursos educativos, así como información para personas que tienen preocupaciones de pérdida de memoria y sus seres queridos sobre temas como: síntomas, cómo diagnosticarse y qué preguntarle a su médico.</p> <p>Recuerde que su médico es siempre quien mejor podrá informarle.</p> <p><b>833-576-5463</b></p> <p>Lunes a viernes, 8:30 AM - 8:00 PM, Hora del Este</p>	<p>Questions about mild cognitive impairment (MCI) and Alzheimer's?</p> <p>The Alzheimer's Learning Line offered by Biogen can provide educational resources, as well as information for people with memory loss concerns and their loved ones on topics like: symptoms, how to get diagnosed, and what to ask your doctor.</p> <p>Remember, your doctor is always your best source of information.</p> <p><b>833-576-5463</b></p> <p>Monday - Friday 8:30 AM - 8:00 PM EST</p>
<p>It's time we faced MCI due to Alzheimer's together.</p>	<p>Es hora de que enfrentemos juntos el DCL por Alzheimer.</p>	<p>It's time we faced MCI due to Alzheimer's together.</p>
<p>IT'S TIME © 2021 Biogen. All rights reserved. 04/21 ALZ-US-1334</p> <p>(BIOGEN logo) (EISAI logo)</p>	<p>ES HORA © 2021 Biogen. Todos los derechos reservados. 08/21 ALZ-US-1504</p> <p>(BIOGEN logo) (EISAL logo)</p>	<p>IT'S TIME © 2021 Biogen. All rights reserved. 08/21 ALZ-US-1504</p> <p>(BIOGEN logo) (EISAL logo)</p>